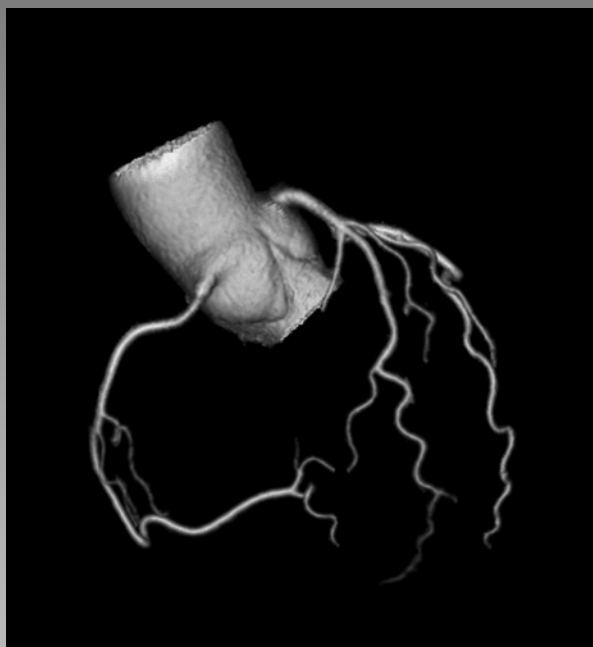


DT HJÄRTA

en introduktionskurs

9-11 november 2011

Karolinska Universitetssjukhuset
Huddinge



Kursledning:

Kerstin Cederlund, Jonaz Ripsweden
Agneta Flinck, Bertil Leidner



Kursinformation:

Kursen är en grundkurs i DT hjärta, utan behov av förkunskaper inom området. Huvudmålet är att belysa aspekter på indikationer, utförande och grundläggande bedömningsteknik oavsett typ/fabrikat av datortomograf. Kursen hålls på svenska, ordnas för andra gången och riktar sig främst till färdiga specialister inom kardiologi, klinisk fysiologi eller medicinsk radiologi. Kursen pågår i 2,5 dagar och inkluderar föreläsningar, närvaro vid patientundersökningar och cirka 8 timmar eget arbete vid arbetsstation med två deltagare per dator. Kursen arrangeras av Svensk Förening för Thoraxradiologi.

Målsättningen är att cirka 50 fall kommer att bedömas vilket motsvarar ”Level 1 – kompetens” enligt amerikanska ACC/AHA kriterier.

Efter kursen skall deltagaren

- ✓ ha en övergripande kunskap om EKG-styrd datortomografi med olika tekniker.
- ✓ ha kunskap om stråldoser och stråldossänkande möjligheter.
- ✓ känna till hur en DT hjärtundersökning går till före, under och efteråt.
- ✓ känna till diskussionen kring tänkbara indikationer.
- ✓ ha kännedom om Socialstyrelsens rekommendationer.
- ✓ ha kännedom om begränsningar och kontraindikationer för undersökningen.
- ✓ kunna hjärtats anatomi och tolka enklare undersökningar.

Första kursen var Ipuls-registrerad och vi avser att Ipuls-registrera även denna kurs (granskning pågår vid tryckning).

Företrädare från GE Healthcare kan komma att närvara vid arbetet med arbetsstationerna och vid kursmiddag.

- Datum:** 9-11 november 2011.
- Plats:** Röntgenkliniken vid
Karolinska Universitetssjukhuset Huddinge, Stockholm.
- Antal deltagare:** Maximalt 18 st.
- Målgrupp:** Denna kurs vänder sig främst till färdiga specialister i kardiologi, klinisk fysiologi och medicinsk radiologi med intresse för hjärtdiagnostik.
- Föreläsare:** Förutom kursledningen, kommer ytterligare röntgenläkare, kardiologer och röntgensjuksköterskor att delta.
- Arbetsstationer:** 9 st Advantage Workstation (GE Healthcare).
- Logi:** Ordnas av deltagarna själva.
- Avgift:** 7.000 kr (exkl. moms) inkl luncher, kaffe och en kursmiddag.
- Anmälan:** Sista anmälningsdag 23 september 2011.
Obs begränsat antal platser!

Anmälan per e-post till kerstin.cederlund@karolinska.se och efter bekräftelse på erhållen kursplats sätts anmälningsavgiften in på föreningens konto enligt instruktioner i bekräftelsen.
- Kontaktpersoner:** Kerstin Cederlund, kerstin.cederlund@karolinska.se
tel. 08-585 846 55
Jonaz Ripsweden, jonaz.ripsweden@karolinska.se
tel. 08-585 808 38

Preliminärt program:

- Onsdag 9/11** Ankomst och registrering
Introduktion och bakgrund
Generell DT-teknik
Specifik DT Hjärt-teknik
Undersökningen (Före, under och efter)
“Live-fall”
Genomgång av arbetsstation
Genomgång av typfall
Egen granskning av “Live-fallen”
- Torsdag 10/11** Genomgång av “Live-fallen”
Hjärtats anatomi
Eget arbete vid arbetsstation
DT Hjärtas roll bland övriga icke-invasiva metoder
PCI-operatörens synpunkter
Kliniska förhoppningar
Senaste nytt och framtid
SCAAR och DT Hjärta
Paneldiskussion (indikationer m.m.)
- Kursmiddag
- Fredag 11/11** Eget arbete vid arbetsstation
Hjärtfynd på DT Thorax
Lungfynd på DT Hjärta
Avslutning med kursintyg

